

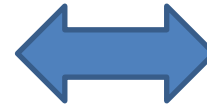


- A comienzos de 2014, a través de un amplio diagnóstico de la situación y perspectivas del sector energético, el **IDES** identificó dos estrategias posibles para el desarrollo de la Matriz Energética Argentina:
 1. Mantener la matriz existente, volcándose de lleno hacia la explotación de los posibles recursos del Sector Hidrocarburos
 2. Evolucionar hacia una matriz más diversificada y sustentable, con mayor participación de la energía nuclear y renovables, y alta eficiencia en la producción y consumo de energías
- El **IDES** optó por la segunda estrategia y propuso:
 - Repensar el modelo energético y evolucionar hacia el concepto M2ES: Matriz Energética Eficiente y Sustentable, estableciendo como su misión
“Contribuir activamente al desarrollo diversificado, eficiente y sustentable de la Matriz Energética Argentina, como factor clave del desarrollo nacional y provincial”
- Para motorizar las acciones que facilitarían la evolución hacia un nuevo modelo Energético e implicarse en su desarrollo, el **IDES** extendió su alcance en dos (2) áreas concretas, que se encuadran en su visión de la matriz energética
 - **Observatorio de Energía**
 - **Actividades de RSE**

Visión de la Matriz Energética

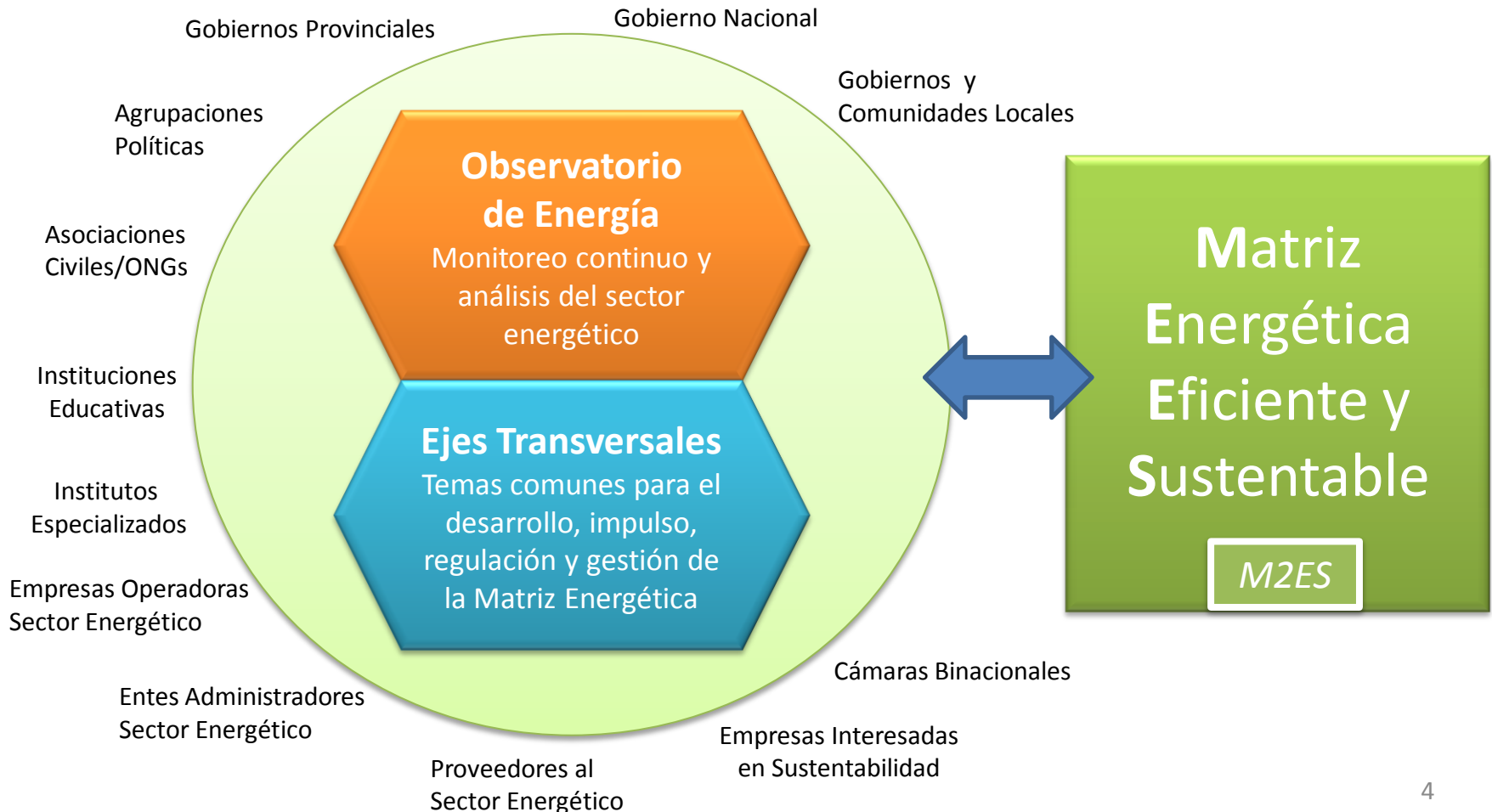
Visión de largo plazo sustentada en los siguientes atributos

- Alta confiabilidad y seguridad
- Eficiente (“ahorro y eficiencia son las energías más baratas”)
- Balance estratégico oferta-demanda
- Sustentable
 - Ambiental
 - Económica
 - Social
- Diversificada y Equilibrada
- Impulsora del desarrollo nacional y provincial



Frentes de acción

El **IDES** desarrolla sus actividades en dos frentes de acción interactuando con los diferentes Grupos de Interés asociados al Sector Energético



- Dedicado al análisis y exploración continua y desarrollo de Líneas de Investigación sobre el escenario energético nacional e internacional y su impacto ambiental, social y económico
- Suministro de información relevante y valiosa mediante
 - Indicadores claves de valor agregado
 - Actividades, propuestas, proyectos y decisiones de los distintos actores

- Gas, Petróleo, Biocombustibles, Electricidad: generación (Nuclear, Hidroeléctrica, Eólica, Solar, Térmica), transporte y distribución
- Matriz y Balance Energético
- Eficiencia energética
- Oferta y demanda
- Nuevas tecnologías

- **Monitoreo e interacción entorno**
- **Líneas de investigación**

- Alertas tempranas
- Tendencias y mejores prácticas
- Análisis de impacto
 - Ambiental
 - Social
 - Económico
- Innovación energética
- RSE

- Responsables de políticas públicas
- Actores sector energético
- Empresas privadas
- Centros de formación

- El campo de acción del **IDES** orientado hacia el Desarrollo Sustentable en materia energética, abarca las tres dimensiones de la Sustentabilidad
 - Social
 - Ambiental
 - Económica
- Está directamente relacionado con la visión moderna de la **Responsabilidad Social (RS)**
- El **IDES** representa una oportunidad en **RS** para empresas e instituciones
 - Ampliar su estrategia y programas de **RS**
 - Complementar su compromiso con el desarrollo del país
 - Incorporando el tema energético en su portafolio de actividades de valor agregado social, económico y ambiental

Patrocinar el IDES

- El **IDES** podrá llevar a cabo sus actividades mediante el patrocinio de empresas e instituciones
- Ser patrocinador (“sponsor”) del **IDES** permitirá la incorporación de nuevas actividades de **RS** en el portafolio de la empresa o institución patrocinadora
- El “sponsor” recibirá información privilegiada y su imagen estará destacada en los diferentes eventos que realice y publicaciones que genere el **IDES**
- Distintas modalidades de aporte en función de la estrategia de **RS**
 - Contribuyente al Observatorio de Energía
 - Contribuyente al Documento Anual **IDES**
 - Proyecto específico relacionado con el área energética para la empresa patrocinadora
 - Proyecto para una institución asociada al patrocinador (educativa, social, pyme, etc.)





Instituto para el Desarrollo Energético Sustentable

“Energizando el desarrollo”

contacto@idestea.org.ar

